



SKEDSMO
KOMMUNE

Anita Orlund,
ordfører Skedsmo kommune

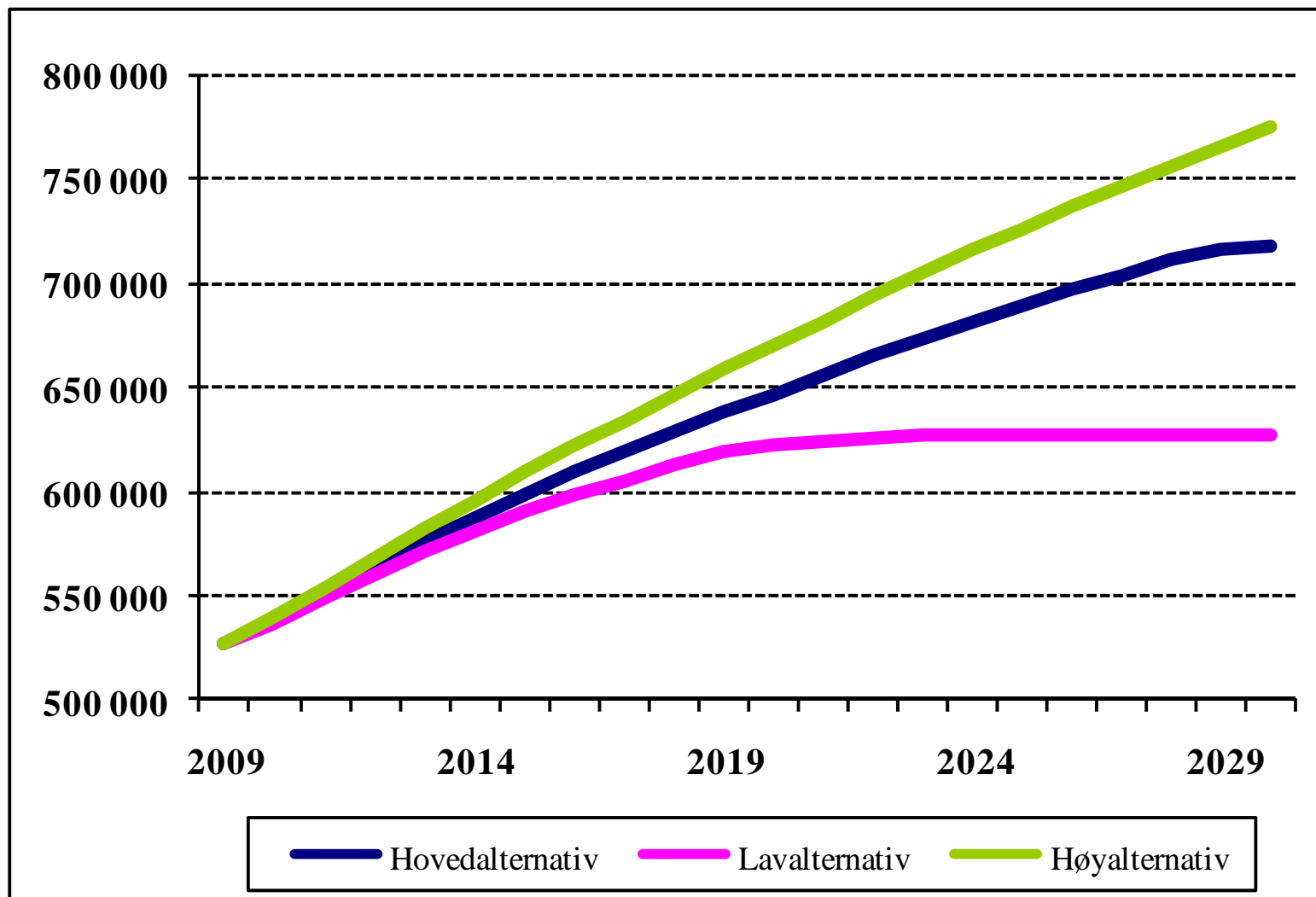
Norsk Bolig- og Byplanforening, Oslo 9. febr 2010



Byen på Romerike – en del av Oslo!



Framskrevet folkemengde i Akershus 2010-2030



Adolph Tidemanns gt 1999



Forandring!!



- Årlig vekst 2000-2009 på ca 2 % (3,6 % i 2007).
- 95% av nye boliger i perioden har vært byboliger i sentrum av Lillestrøm og Strømmen.
- Veksten har muliggjort en massiv oppgradering av sentrumsområdene.
 - Fysiske omgivelser
 - Innhold
 - Funksjonalitet

Europan 2008



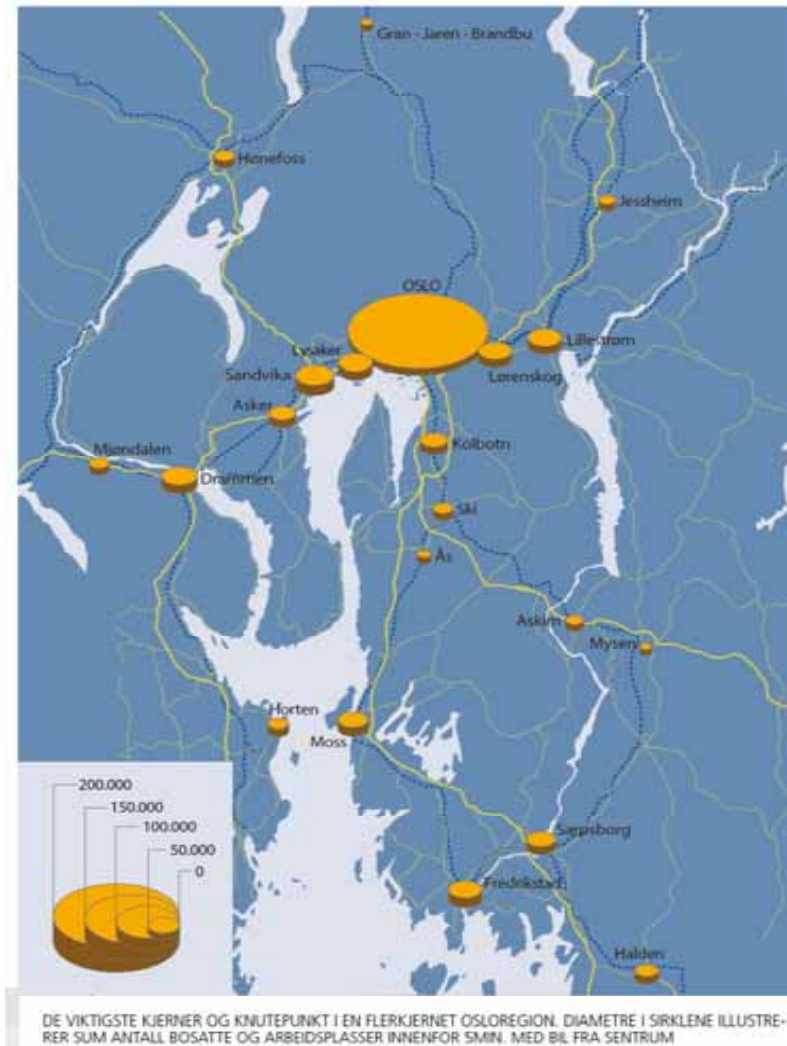
Kunnskapsbyen Lillestrøm



Urbanitet



Osloregionsamarbeidet



- Flerkjernestrategi for bymessig utvikling av hovedstadsregionen
- Konkurransedyktig
- Bærekraftig
- Balansert vekst

Nedre Romerike, kommunegrenser

- Produkt fra 1800-tallet og 1960-årene
- Stor tettstedsoppsplitting i regionsenteret
 - 105.000 innbyggere fordelt på tre kommuner
- Mindre uhensiktsmessige avgrensninger
 - Kommunegrenser i Leira og Nitelva
- Regiontranghet
 - Flerkommunal bolig- og arbeidsmarkedsregion
 - 7 kommuner med 175.000 innbyggere
 - Regiontilhørighet for Gjerdrum, Nes, Enebakk, Rømskog

Noen grunner for forvaltningsreform

- Styring av overordnet utbyggingsmønster krever økt samordning i arealpolitikken
- Sterke argumenter for å regionalisere utviklingsfunksjoner innenfor planlegging, næring, miljøvern og landbruk
- Kommunene ønsker mer påvirkningskraft overfor regionale parter (stat, fylkeskommune)

(Pålagt) plansamarbeid Oslo-Akershus

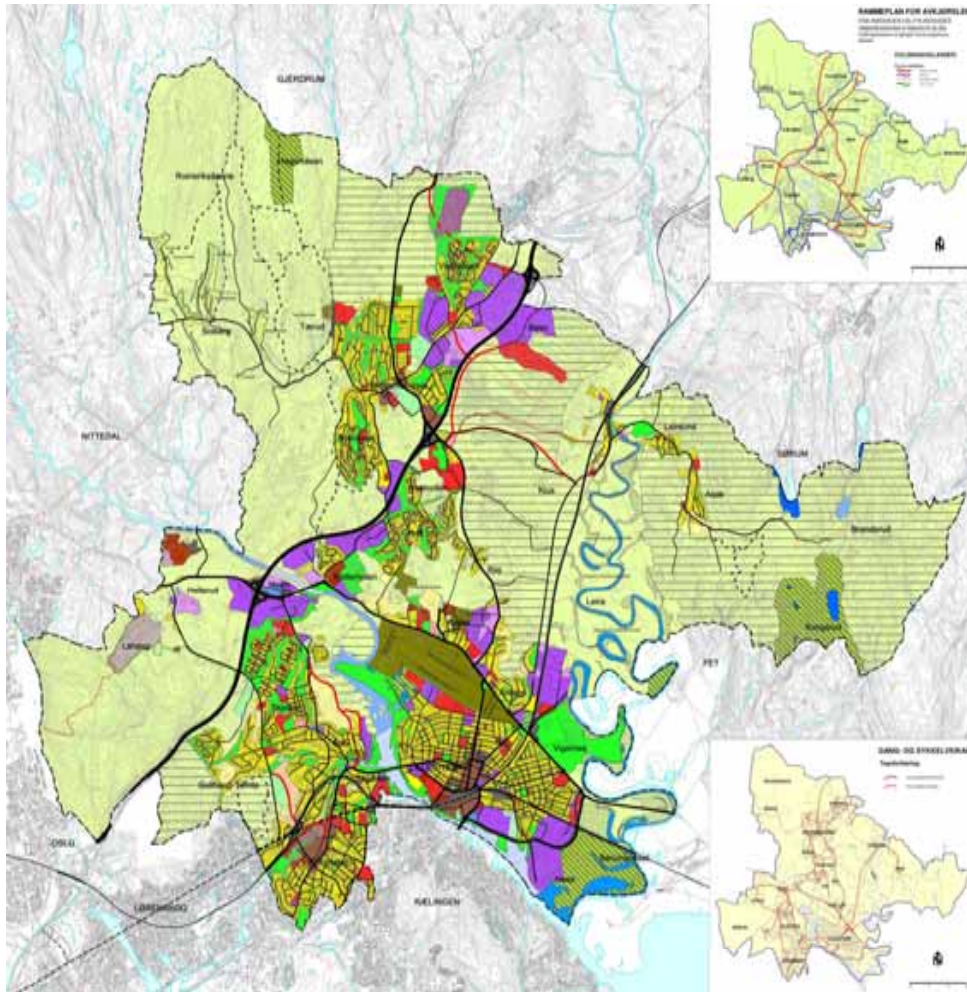
- Har vi felles mål og virkelighetsforståelse?
- Er det vilje til å innrette seg etter omforente eller pålagte rammer i egne planer eller beslutninger?
- Har vi de virkemidlene som skal til for å møte utfordringene?
- Har vi økonomiske ressurser for å gjennomføre tiltakene?

- Vil kommunene ta medisinen sin? (for enkel problemstilling)
- Finnes det rikspolitiske retningslinjer for transportdelen av ATP, eller gjelder de rikspolitiske retningslinjene bare kommunenes arealforvaltning?
- Følger bruken av ressurser og bevilgninger på samferdselssektoren opp utviklingen på arealsiden?

Plansamarbeidet 2

- Den statlig inngripen i Oslo-Akershus ATP bør oppleves som et nederlag
- Kommuner går likevel helhjertet om bord i samarbeidet (noe til ettertanke).
- Målene om klima, balanse og konkurransekraft behøver ikke å være annerledes enn de som allerede holdes opp for regionen i andre planer (Osloalliansen), men de må forankres og konfirmeres på nytt i dette arbeidet.
- Usikkerheten i prognosegrunnlaget reiser kanskje bare spørsmålet om det tar 15 eller 25 år for Akershus å vokse med 150-200 000 innbyggere. I så fall bør det ikke bli et hovedtema i diskusjonene.
- Det går an å si noe om hvor det meste av veksten vil komme ut fra tendens de siste 10-15 årene, og en enkel oversikt over hvor arealressursene og planene finnes.
- Det må inngås avtaler om infrastruktur og rutetilbud med de kommunene som kan forventes å ta imot hovedtyngden av veksten i Akershus. Investeringene på samferdselssida må i hovedsak styres mot disse stedene, dersom det skal være mulig å oppnå en god utvikling på arealsida.

Skedsmo – hvordan gjøre de det?



- Utgangspunkt 1: Fortellingen om en 200-årig industrihistorie og dagens næringspolitikk.
- Utgangspunkt 2: Eksisterende tettstedssentra, og ett definert bysentrum.
- Utgangspunkt 3: Omforente strategier for en urban utvikling av den sentrale trekanten – by med 100 000 innb.
- *Flinkest i klassen på ATP etter RPR – hjelper det :*
 - **Infrastrukturinvesteringene?**
 - *Arealkonfliktene med landbruket?*
 - *Avklaringene m forsvaret?*

Skedsmo – hvordan gjøre vi det?

